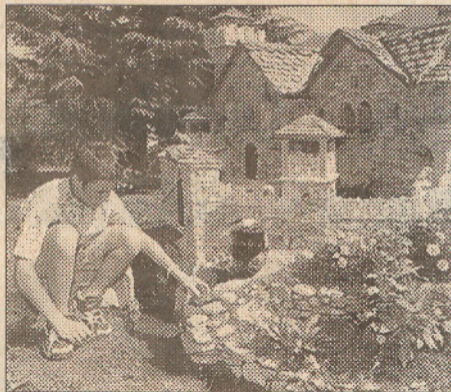


Una piccola Disneyland nel giardino

POGGI - Fossimo nel basso Medioevo o nel Rinascimento qualche re, o principe, o feudatario avrebbe certamente ingaggiato e compensato profumatamente Luca Erbizzi e lui avrebbe creato castelli e dimore principesche, palazzi nobiliari. Questa virtù Luca (1^o anni, prima classe Periti) l'ha dimostrata costruendo, nel giardino di casa sua, a Poggiridenti Piano, un magnifico castello modello classico, in perfetta scala, circondato da un fossato con ponte levatoio; accanto le case dei "sudditi" e una chiesetta (ora in corso di ricostruzione) tutto fatto con il tipico materiale valtellinese (le piode della Valmalenco, e le tegole in legno di Livigno ecc.). Ha così creato una minuscola Disneyland. Una passione, la sua, avvertita sin dall'età di sei anni e mezzo quando cominciò a lavorare in vacanza a S. Bernardo di Faedo. Una passione che, accompagnata da straordinaria perizia, ha creato opere davvero prodigiose.



Luca Erbizzi accanto al suo capolavoro (Foto Orlandi)